

POINT DE LEVAGE

Points de levage faciles facilitant le chargement et le déchargement sur des camions à plateau.

ACIER CORTEN

Reconnu pour ses propriétés antirouille uniques, il confère aux conteneurs la durabilité et résistance aux éléments.

PEINTURE GRIS

Le ton gris de ce conteneur donne une apparence professionnelle et neutre qui permet au conteneur de s'intégrer à son environnement.



2 x PORTES ROULANTES 8'L

Les 2 portes roulantes en acier ondulé installées ont chacune une longueur de 8 pi. Elles facilitent l'accès au contenu entreposé et facilitent le chargement et le déchargement des matériaux de grande taille.

ÉVENTS IMPERMÉABLES

Aide à réduire la chaleur et l'humidité et à empêcher la condensation de se former.

PASSAGES DE FOURCHES

Facilite le chargement et le déchargement.

CONTREPLAQUÉ KERUING-APITONG

Contreplaqué de qualité maritime avec 19 plis, 1,1 po (28mm) qui peut supporter jusqu'à 62 380 lb de charge utile et est traité pour résister aux déversements et autres contaminants.

POIDS & DIMENSIONS

Extérieur: 20'L x 8'l x 8'6"H
Intérieur: 19'4"L x 7'8"l x 7'10"H
Ouverture de porte: 7'8"l x 7'5"H

Passages de fourches: 14"l x 4"H
Fourchette écartée: 82"l

Portes roulantes: 8'l x 6'9"H

Poids: 4 820 LB
Charge utile: 62 380 LB

ACCESSOIRES OPTIONNELLES



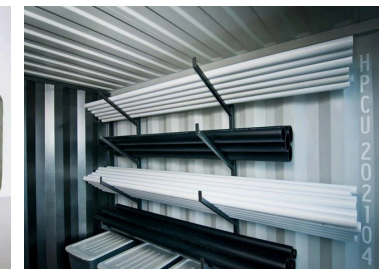
Cadenas



Étagères



Goupilles d'empilage



Insta pipe rack